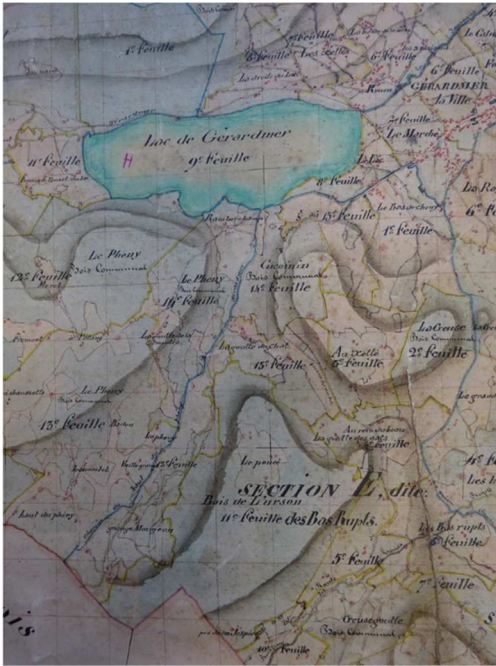


Notre commune vue d'en haut

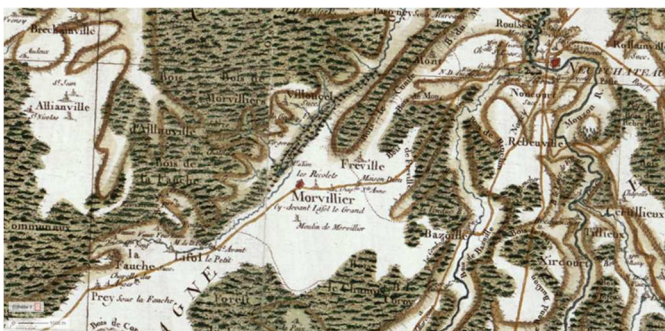
Parmi les documents iconographiques que conservent les Archives départementales des Vosges, les photos aériennes, les cartes postales, les cartes et les plans offrent un terrain d'étude privilégié pour aborder l'histoire et la géographie dans les écoles.

Leur étude, alliée à l'utilisation d'outils en ligne diffusant des images satellites ou issues de missions aériennes, offre un riche éventail de possibilités de recherches pour les classes : vision originale de son école ou de son quartier, étude de l'évolution de l'emprise de l'habitat, zoom sur un élément particulier faisant partie du patrimoine, observation de la création ou de la disparition d'activités économiques, prospections archéologiques aériennes, etc.

20 classes d'écoles primaires du Département se sont lancés dans cette aventure !



© Arch. dép. Vosges, 3 P 5136/9



© Carte de Cassini. Liffol.

MODALITES DE PRET

- ▶ Prêt gratuit par convention, assurance exigée
- ▶ Assurance : xxx €
- ▶ Transport à la charge de l'emprunteur
- ▶ La mention « Exposition produite par le Conseil départemental des Vosges » devra figurer sur tous les documents de communication relatifs à l'exposition

CARACTERISTIQUES TECHNIQUES

- ▶ Réalisée en 2018 par le Service éducatif du 1^{er} degré
- ▶ Panneaux imprimés sur toile PVC ; œillets pour fixation
- ▶ xxx panneaux (100 x 180 cm)
- ▶ Support didactique : brochure pédagogique

CONTACT

Nicole ROUX

Archives départementales des Vosges

4, avenue Pierre-Blanck

Parc économique du Saut-le-Cerf – BP 1002

88050 Épinal Cedex 09

▶ Tél : 03 29 81 80 70 - Fax : 03 29 31 96 52

▶ vosges-archives@vosges.fr ▶ www.archives.vosges.fr

LES
EXPOSITIONS
ITINÉRANTES